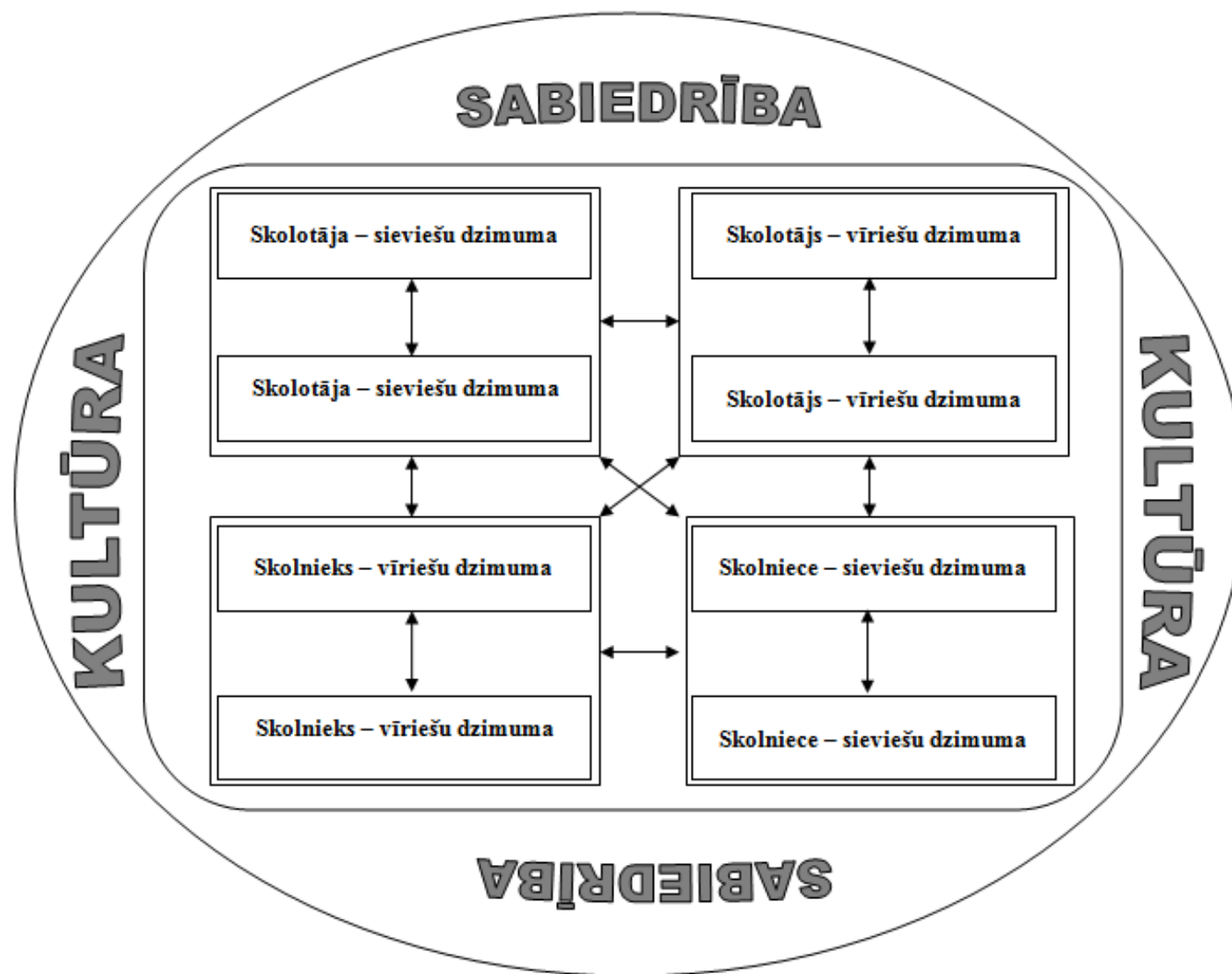




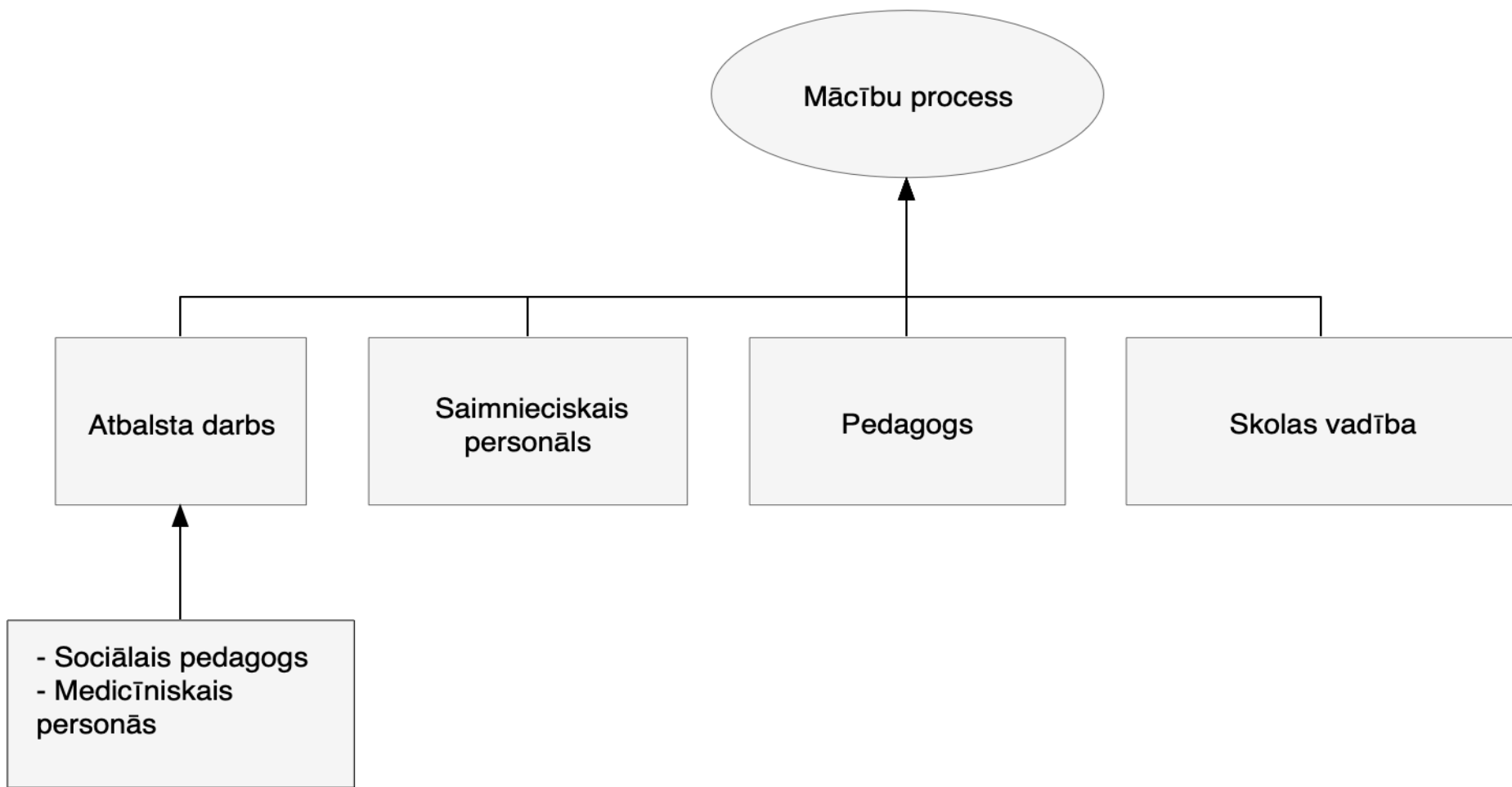
ULBROKAS VIDUSSKOLA

**Sadarbība starp vispārējām un speciālām
izglītības iestādēm skolēnu dažādo vajadzību
un sociālās integrācijas nodrošināšanai**

Sadarbības modelis mācību procesā



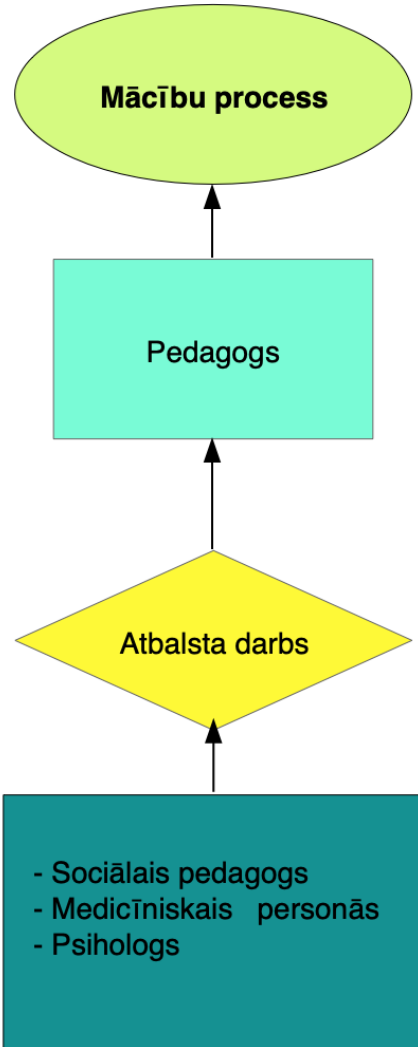
Vispārējās izglītības iestāde



Vispārējās izglītības iestāde

- Izmaksas EUR uz vienu skolēnu gadā:
Skolotājs: 500,86
Soc. pedagogs: 2,32
Med. personāls: 1,49

= 504,67 EUR/sk. gadā



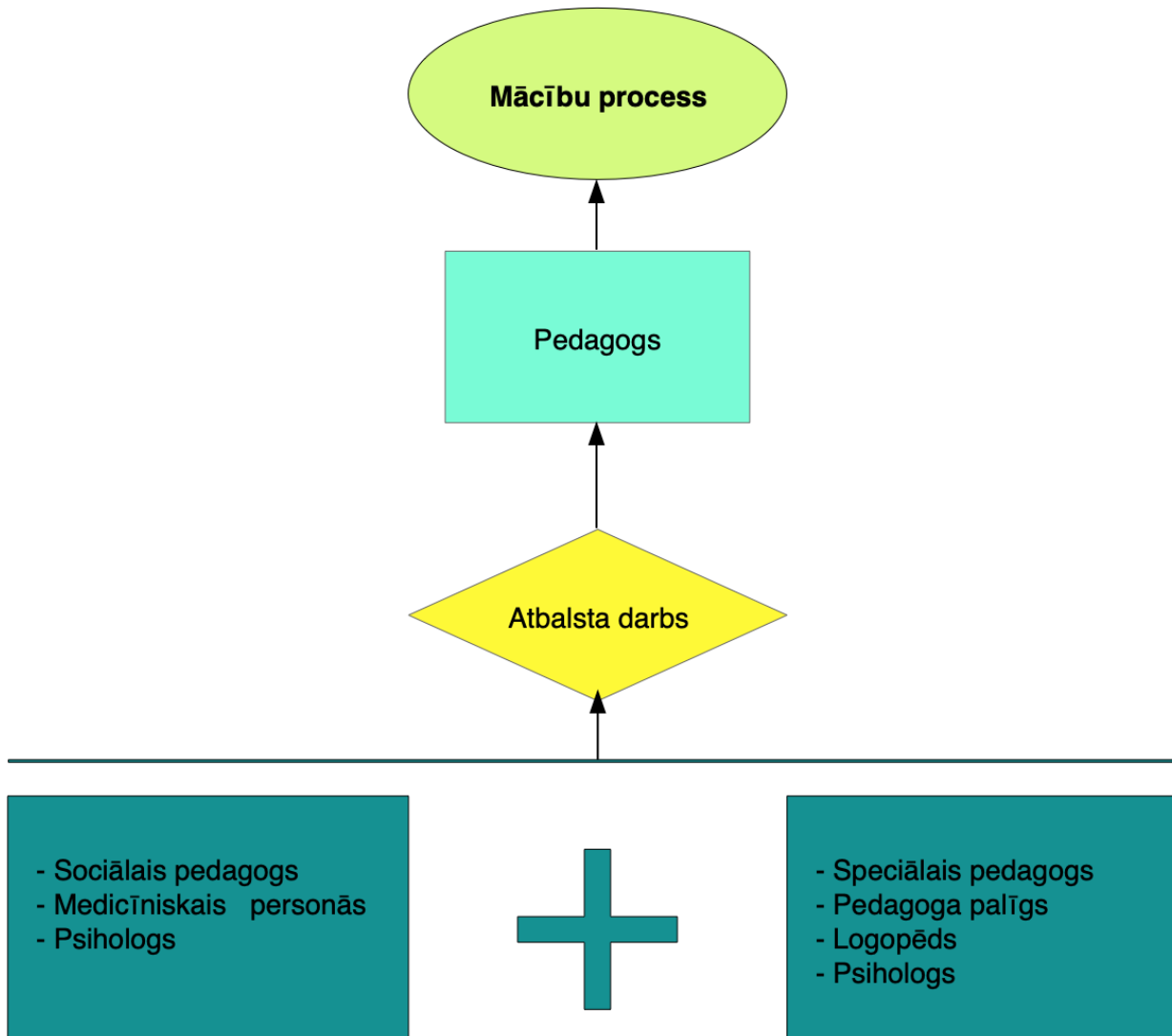
Vispārējās izglītības iestāde

Pasaules Bankas un SVF norādes

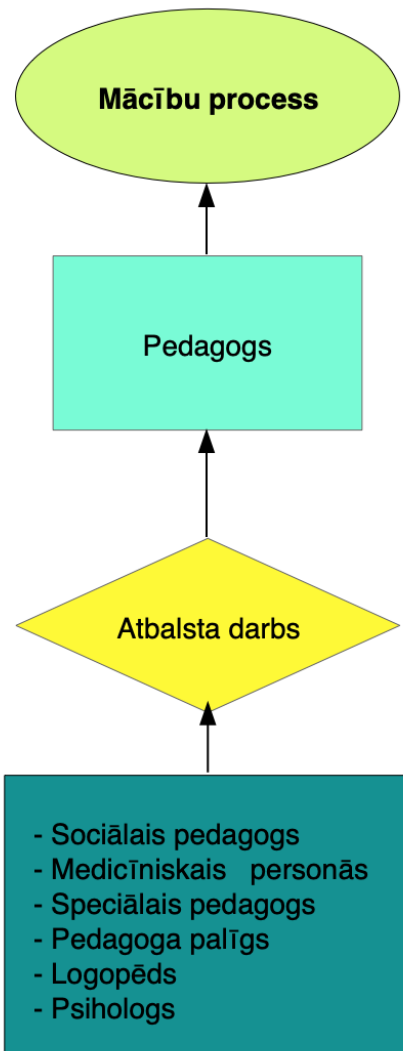
Latvijas izdevumi izglītībai veido 14,2% no kopējiem valsts izdevumiem, t.i., ir daudz vairāk nekā citās Ekonomiskās sadarbības un attīstības organizācijas (OECD) valstīs.

Avots: Informatīvais ziņojums par Pasaules Bankas un Starptautiskā Valūtas fonda tehniskās palīdzības 2007.gada 11.-22.jūnija misijas sniegtā situācijas raksturojuma izglītības nozarē detalizētu analīzi un iespējām īstenot misijas ieteikumus

Vispārējās izglītības iestāde ar sociālo iekļaušanu



Vispārējās izglītības iestāde ar sociālo iekļaušanu



• **Izmaksas EUR uz vienu skolēnu gadā:**

Skolotājs: 500,86

Soc. pedagogs: 2,32

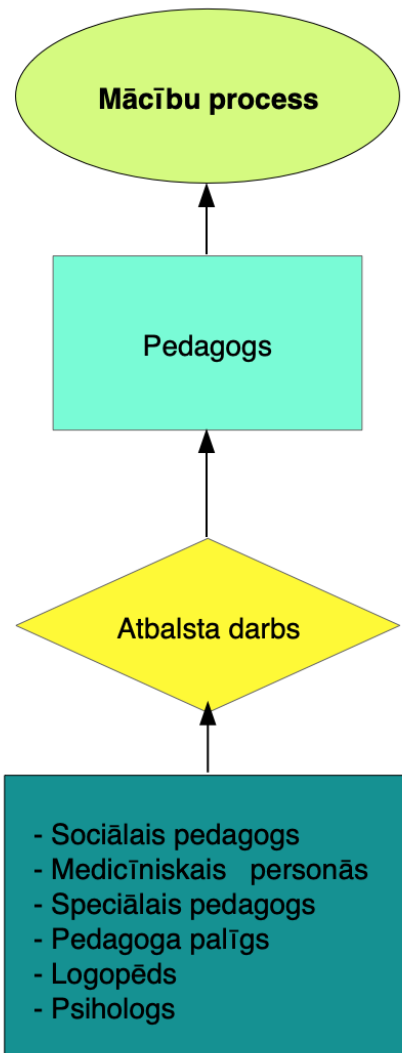
Med. Personāls: 1,49

Spec. pedagogs: 2589,64

Pedagoģa palīgs: 1762,10

= 4856,41 EUR/sk. gadā

Vispārējās izglītības iestāde ar sociālo iekļaušanu



- **Izmaksas uz vienu skolēnu gadā:**

Iepriekš aplūkotajā piemērā netika ņemtas vērā vides, infrastruktūras un materiāli tehniskās bāzes atšķirības, kas jāpilnveido sociālās integrācijas apstākļos!

Pedagogi - izglītība

- Vidējās izglītības matemātikas skolotājs - otrā līmeņa profesionālā studiju programma [skat šeit](#)
- Speciālās izglītības skolotājs - otrā līmeņa profesionālā studiju programma [skat šeit](#)

Kā mēs varam paredzēt kompensēt vispārējās izglītības skolotāja kompetences strādāt sociālās integrācijas / iekļaušanas apstākļos?

Priekšlikums

- Speciālajām izglītības iestādēm / attīstības centriem pārprofilēties valsts līmenī kļūstot par:

Speciālās izglītības konsultatīvajiem attīstības centriem

Perspektīvā kā konsultatīvai izglītības iestādei, nodrošinot ciešu sadarbību ar vairākām vispārējās izglītības iestādēm, pēc nepieciešamības deleģēt konsultantus.

Priekšlikums

• **leguvumi:**

- Finansu un materiāli tehnisko resursu efektīvāka izmantošana.
- Spēja rast kompetentu risinājumu sniedzot konsultatīvo atbalstu katram individuālam gadījumam vispārējās izglītības iestādēs.
- Speciālās izglītības konsultatīvajam attīstības centram ir iespējas turpināt strādāt profesionāli pilnveidojoties un attīstot konkrēto jomu izglītībā.
- Pēc iespējas minimālas nepieciešamās izmaiņas esošajā infrastruktūrā, mainot / papildinot esošās funkcijas.
- u.c.

• **Riski:**

- Finansējuma nodrošināšana atbilstoši mainītajām funkcijām, kā arī, tā atbilstība darba apjomam. (savstarpējie norēķini)
- Personālrесursu darba plānošanas un organizācijas komplicētība savstarpējas sadarbības veidošanai.
- Pedagoģiskā personāla loģistikas jautājumi.
- u.c.



ULBROKAS VIDUSSKOLA

Paldies par uzmanību